

BFC TOURISME 360°

LES CHIFFRES CLÉS DU TOURISME
BOURGOGNE-FRANCHE-COMTÉ

ÉDITION 2019



BOURGOGNE
FRANCHE
COMTÉ

TOURISME

CARTE D'IDENTITÉ

DE LA BOURGOGNE-FRANCHE-COMTÉ







LE TERRITOIRE

8 départements
(3 739 communes)

26 communes
de plus de 10 000
habitants

SUPERFICIE
47 802 km² 
(9% du territoire national)

HABITANTS
2 818 338 

(4,4% de la population française
métropolitaine)


PIB RÉGIONAL
73,068 milliards € 
(3,5% du total métropolitain)

PIB PAR HABITANT
25 876 € 

DES POSSIBILITÉS D'ACTIVITÉS MULTIPLES

3 
**Parcs Naturels
Régionaux**


20 000 km
**de sentiers
de randonnée**
(dont 10 GR)

1 330 km
**de voies d'eau
navigables**



1 350 km
**de véloroutes
et voies vertes**



3 658
**biens protégés
au titre des
Monuments
Historiques**

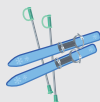


source : base Mérimée

5 **stations
thermales**



2 **stations
de ski
classées
et 26 sites
de ski alpin**



41
**stations vertes
de vacances**



32
**parcours
de golf**

LES CLIENTÈLES

EN BOURGOGNE-FRANCHE-COMTÉ



LES CLIENTÈLES FRANÇAISES



NUITÉES FRANÇAISES
32,9 millions
(dont 27% en juillet-août)

Source : Orange Flux Vision Tourisme

3,0%
des nuitées touristiques
des Français
(toutes destinations
confondues)

Source : KANTAR - TNS



COURTS VOYAGES*
67,0%

LONGS VOYAGES**
33,0%

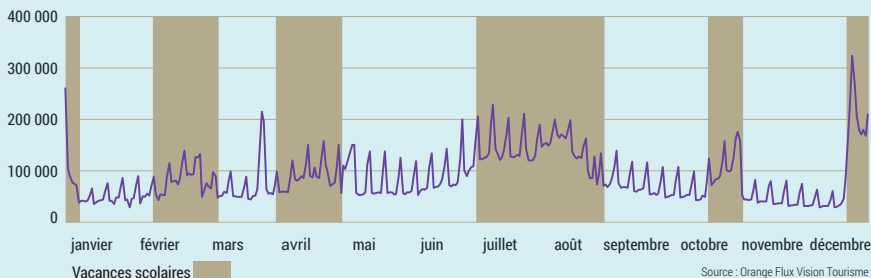


**DURÉE MOYENNE
DE VOYAGE**
4,0 jours

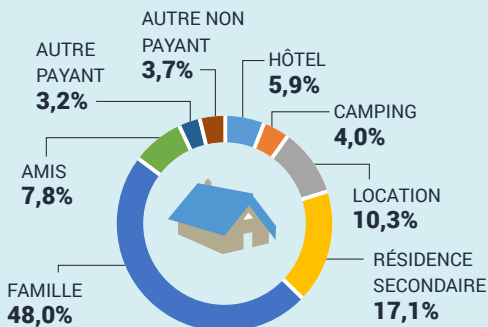
Source : KANTAR - TNS

* 1 à 3 nuits / ** Plus de 3 nuits

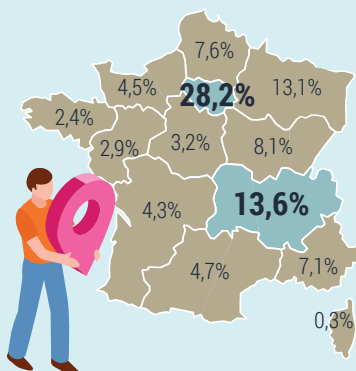
SAISONNALITÉ DES NUITÉES FRANÇAISES EN BOURGOGNE-FRANCHE-COMTÉ



TYPE D'HÉBERGEMENT UTILISÉ



Total hébergements marchands : 23,4%
Total hébergements non marchands : 76,6%



ORIGINE DES CLIENTÈLES FRANÇAISES EN BOURGOGNE-FRANCHE-COMTÉ

Source : Orange Flux Vision Tourisme

LES CLIENTÈLES ÉTRANGÈRES



NUITÉES ÉTRANGÈRES

26 millions

(26,7% en juillet-août)

Source : Orange Flux Vision Tourisme

HÔTELLERIE

2 100 000 nuitées

CAMPING

1 500 000 nuitées

GÎTES RURAUX EN CENTRALE

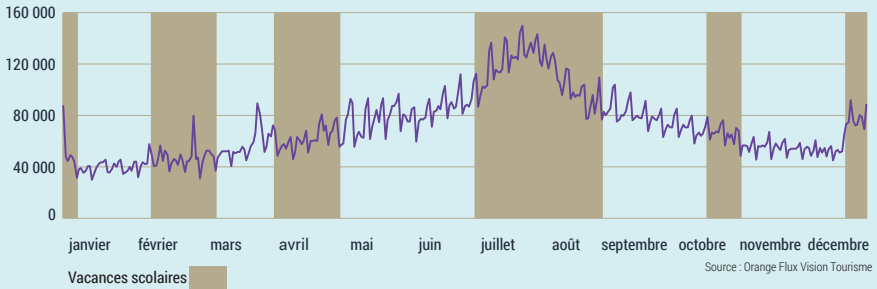
120 000 nuitées

HÉBERGEMENTS COLLECTIFS

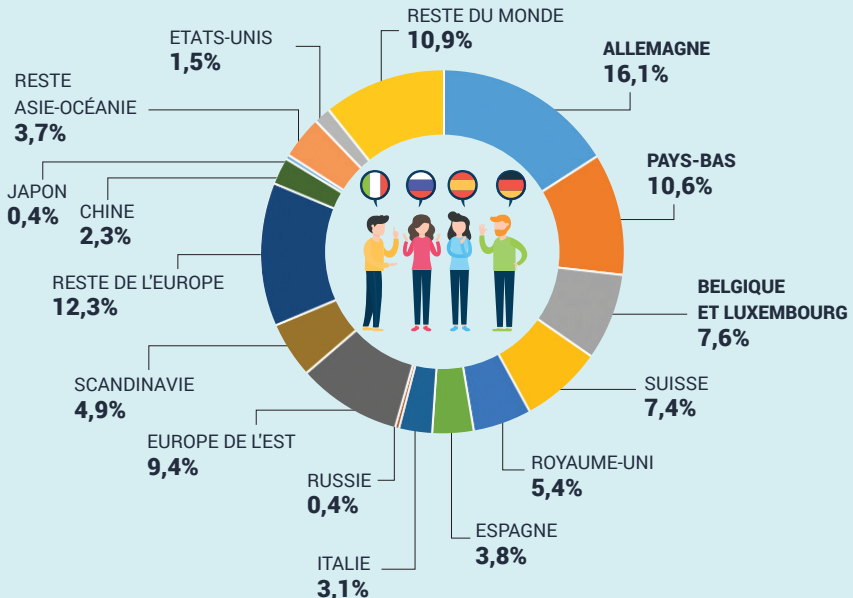
140 000 nuitées

Source : INSEE - DGE - CRT - Gîtes de France

SAISONNALITÉ DES NUITÉES ÉTRANGÈRES EN BOURGOGNE-FRANCHE-COMTÉ



ORIGINE DES CLIENTÈLES ÉTRANGÈRES EN BOURGOGNE-FRANCHE-COMTÉ



L'OFFRE D'HÉBERGEMENT



LITS TOURISTIQUES
753 600

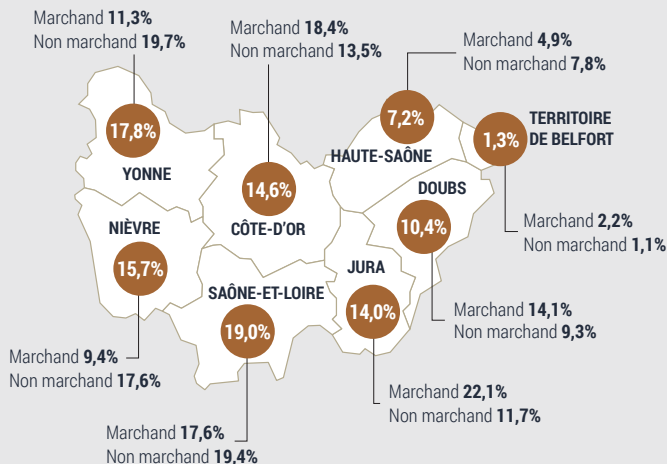
PARTS DE LITS MARCHANDS
22,7%

RÉSIDENCES SECONDAIRES
116 467

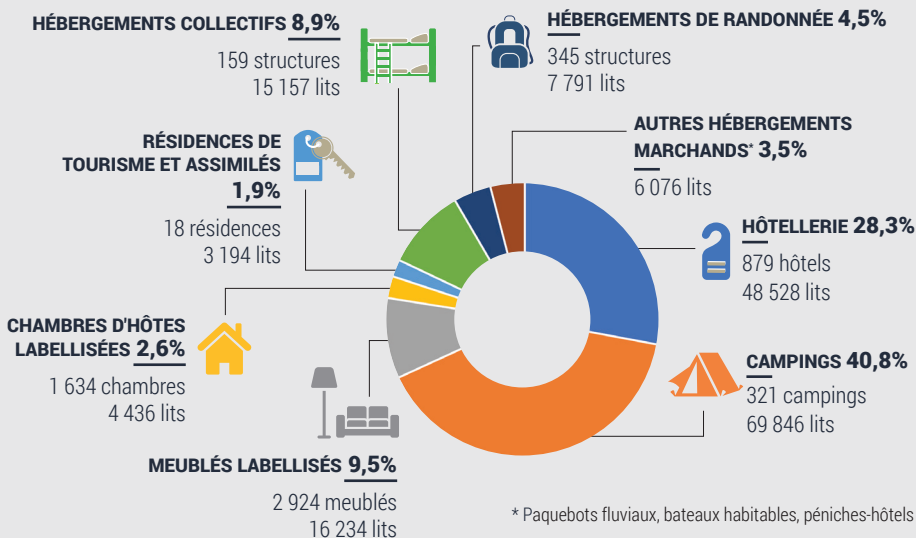
dont 9,6% appartiennent à des étrangers

Suisses 30,1%
Néerlandais 27,1%
Britanniques 12,9%
Belges 8,9%
Allemands 8,8%

CAPACITÉ D'ACCUEIL - PARTS DE MARCHÉ DÉPARTEMENTALES



RÉPARTITION DES LITS MARCHANDS PAR MODE D'HÉBERGEMENT



* Paquebots fluviaux, bateaux habitables, péniches-hôtels

FRÉQUENTATION DES HÉBERGEMENTS



HÉBERGEMENTS MARCHANDS



11,7 millions de nuitées



6,7 millions d'arrivées

TAUX D'OCCUPATION

55,4% **Hôtellerie**
Évolution : +0,1 point
(évolution France entière : +1,4 point)

29,2% **Camping**
Évolution : -0,5 point
(évolution France entière : +0,1 point)

36,9% **Hébergements collectifs**
Évolution : -0,3 point



HÔTELLERIE

7 213 400 nuitées

Évolution : -0,7%

(évolution France entière : +2,4%)

dont nuitées françaises :

5 080 100

Évolution : -2,4%

(évolution France entière : -0,6%)

dont nuitées étrangères :

2 133 300

évolution : +3,7%

(évolution France entière : +7,6%)

5 274 200 arrivées

Évolution : +3,7%



CAMPING

2 939 200 nuitées

Évolution : -1,7%

(évolution France entière : +0,8%)

dont nuitées françaises :

1 414 400

Évolution : +0,6%

(évolution France entière : Stable)

dont nuitées étrangères :

1 524 800

Évolution : -3,7%

(évolution France entière : +2,5%)

976 800 arrivées

Évolution : -0,5%



HÉBERGEMENTS COLLECTIFS

978 600 nuitées

Évolution : +3,4%

dont nuitées françaises :

840 800

Évolution : +4,6%

dont nuitées étrangères :

137 800

Évolution : -3,2%

342 400 arrivées

Évolution : -0,7%



GÎTES RURAUX EN CENTRALE

552 400 nuitées

Évolution : -2,7%

dont nuitées françaises :

432 300

Évolution : -3,4%

dont nuitées étrangères :

120 100

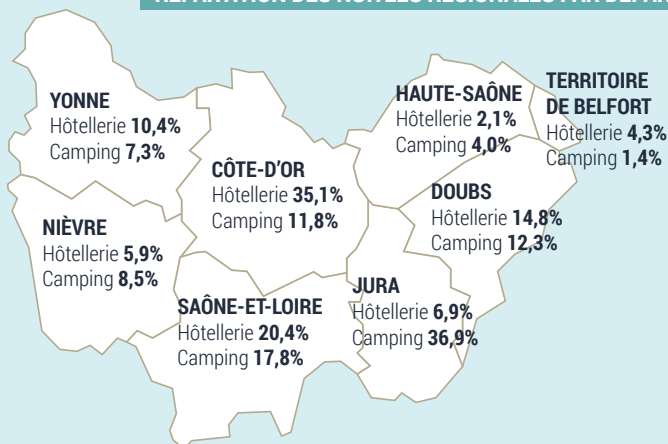
Évolution : +0,1%

80 000 arrivées

(estimation)

Évolutions 2018 par rapport à 2017


RÉPARTITION DES NUITÉES REGIONALES PAR DÉPARTEMENT



NUITÉES ÉTRANGÈRES EN HÔTELLERIE



BELGIQUE 
339 700
 ⇒ -0,5%

ALLEMAGNE 
303 200
 ⇒ +6,8%

CHINE 
296 800
 ⇒ +0,8%

ROYAUME-UNI 
224 600
 ⇒ +3,6%

PAYS-BAS 
222 300
 ⇒ +0,1%

SUISSE 
169 100
 ⇒ +2,5%

ÉTATS-UNIS 
105 200
 ⇒ +15,3%

ITALIE 
87 900
 ⇒ +6,4%

ESPAGNE 
50 600
 ⇒ -15,0%

JAPON PAYS 
16 000
 ⇒ +11,6%

RESTE EUROPE 
205 700
 ⇒ +10,0%


AUTRES PAYS 
112 300
 ⇒ +14,5%

NUITÉES ÉTRANGÈRES EN CAMPING



PAYS-BAS 
740 600
 ⇒ -9,3%

ALLEMAGNE 
321 300
 ⇒ -1,1%

ROYAUME-UNI 
137 900
 ⇒ +12,2%

BELGIQUE 
131 000
 ⇒ -5,2%

SUISSE 
116 000
 ⇒ +8,4%

DANEMARK 
19 300
 ⇒ +16,3%

ESPAGNE 
12 300
 ⇒ +4,4%

ITALIE 
11 900
 ⇒ +5,3%

RESTE EUROPE 
29 900
 ⇒ -0,8%

AUTRES PAYS 
4 600
 ⇒ -8,0%

Pour en savoir plus : observatoire.bourgognefranchecomte.com/indicateurs-chiffres-cles/

LIEUX DE VISITES & ÉVÈNEMENTIEL



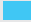
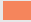




20 lieux de visite accueillant plus de 100 000 visiteurs en 2018

8 biens inscrits sur la Liste du Patrimoine mondial de l'UNESCO

PRINCIPAUX SITES EN BOURGOGNE-FRANCHE-COMTÉ

SITE	VISITEURS 2018	VISITEURS 2017	ÉVOLUTION / 2017	GRATUIT-PAYANT
Basilique Sainte-Marie-Madeleine - Vézelay (89)	1 028 317	1 052 659	-2,3%	Gratuit
Cascades du Hérisson - Ménétrux-en-Joux (39)	509 480	346 776	+46,9%	Gratuit
Hospices - Beaune (21)	432 477	436 825	-1,0%	Payant
Basilique du Sacré-Cœur - Paray-le-Monial (71)	405 000*	425 000*	-4,7%	Gratuit
Chantier médiéval de Guédelon - Treigny (89)	285 004	316 086	-9,8%	Payant
Citadelle - Besançon (25)	260 860	281 288	-7,3%	Payant
Parc des Combes - Le Creusot (71)	242 000	240 000	+0,8%	Payant
Citadelle - Belfort ⁽¹⁾ (90)	222 002	ND	ND	Gratuit
Touroparc-Zoo - Romanèche-Thorins (71)	210 871	209 564	+0,6%	Payant
Abbaye Saint-Philibert - Tournus (71)	200 000*	200 000*	Stable	Gratuit
Grand Site de Solutré - Pouilly-Vergisson (71)	200 000*	200 000*	Stable	Gratuit
Musée des Beaux Arts (hors expo.) - Dijon (21)	152 739	154 164	-0,9%	Gratuit
Espace Saint-Bernadette - Nevers (58)	145 000*	212 341	-27,5%	Gratuit
Dino-zoo - Etalans (25)	131 814	124 931	+5,5%	Payant
Cathédrale Saint-Jean - Besançon (25)	130 333	124 495	+4,7%	Gratuit
Parc de l'Auxois - Arnay-sous-Vitteaux (21)	125 000	103 996	+20,2%	Payant
Centre des monuments nationaux - Abbaye - Cluny (71)	123 757	115 901	+6,8%	Payant
Saline Royale - Arc-et-Senans (25)	122 243	127 587	-4,2%	Payant
Jardin des sciences - Dijon (21)	119 543	122 825	-2,7%	Gratuit
Parc du moulin à Tan - Sens (89)	116 091	174 473	-33,5%	Gratuit
Abbaye - Flavigny-sur-Ozerain (21)	96 659	93 671	+3,2%	Gratuit
Hameau Duboeuf - Romanèche-Thorins (71)	95 000	100 000	-5,0%	Payant
Communauté œcuménique - Taizé (71)	88 785	100 489	-11,6%	Payant
Musée François Rude - Dijon (21)	87 799	84 761	+3,6%	Payant

SITE	VISITEURS 2018	VISITEURS 2017	ÉVOLUTION / 2017	GRATUIT- PAYANT
Abbaye - Fontenay (21)	83 863	81 874	+2,4%	Payant
Site prieural - La Charité-sur-Loire (58)	83 000*	80 500*	+3,1%	Gratuit
Cathédrale Saint-Lazare - Autun (71)	73 200*	ND	ND	Gratuit
Muséoparc Alésia - Vénarey-les-Laumes (21)	69 922	64 823	+7,9%	Payant
Verrerie-Cristallerie - Passavant-la-Rochère (70)	69 138	70 361	-1,7%	Gratuit
Colline Notre-Dame-du-Haut - Ronchamp (70)	64 918	69 805	-7,0%	Payant
La Grande Saline - Salins-les-Bains (39)	62 057	63 847	-2,8%	Payant
Lion de Belfort - Belfort (90)	61 812	68 250	-9,4%	Payant
Site du pèlerinage - Paray-le-Monial (71)	60 000*	49 027	+22,4%	Gratuit
Saut de Gouloux - Gouloux (58)	56 610	70 063	-19,2%	Gratuit

 musées	 sites industriels et techniques	 sites religieux
 grottes, parcs à thème	 sites historiques (châteaux, citadelles, etc...)	 sentiers, sites naturels

* Estimations.
(1) - réorganisation des conditions d'accès au site depuis 2018

ND : Non disponible

Bien inscrit sur la Liste du Patrimoine mondial de l'UNESCO



PRINCIPAUX ÉVÈNEMENTS EN BOURGOGNE-FRANCHE-COMTÉ

Évènements // Fréquentation	2018	2017	Évolution	Type
Lumières de Noël - Montbéliard (25)	425 000	448 000	-5,1%	Manifestation populaire
Chalon dans la Rue - Chalon-sur-Saône (71)	247 200	210 000	+17,7%	Manifestation populaire
Foire internationale et gastronomique - Dijon (21)	160 000	160 000	Stable	Foire, salon
Foire Comtoise - Besançon (25)	136 712	131 512	+4,0%	Foire, salon
Eurockéennes - Belfort (90)	135 000	130 000	+3,8%	Festival
FIMU - Belfort (90)	135 000	116 000	+16,4%	Manifestation populaire
Carnaval - Chalon-sur-Saône (71)	60 000	80 000	-25,0%	Manifestation populaire
Les Zaccros d'ma rue - Nevers (58)	55 000	50 000	+10,0%	Manifestation populaire
No logo festival - Fraisans (39)	42 000	42 000	Stable	Festival
Rencontres et racines - Audincourt (25)	40 000	41 435	-3,5%	Festival
Week-end Gourmand du Chat Perché - Dole (39)	37 000	40 000	-7,5%	Manifestation populaire
Festival International des Cinémas d'Asie - Vesoul (70)	32 500	31 000	+4,8%	Festival
Spectacle historique - Saint-Fargeau (89)	30 750	31 000	-0,8%	Spectacle
Coupes Moto Légende - Prenoys (21)	30 000	28 000	+7,1%	Épreuve sportive

Les circuits automobiles régionaux sont également le lieu d'organisation d'évènements tout au long de l'année. A ce titre, en 2018, 2 circuits nous ont transmis leurs données globales sur l'année :

Nevers-Magny-Cours (58) - **313 500** spectateurs

Dijon-Prenoys (21) - **300 000** spectateurs

Seuls apparaissent dans ces tableaux les lieux de visite et évènements nous ayant communiqué leurs données pour l'année 2018.

Pour en savoir plus : observatoire.bourgognefranche-comte.com/le-tourisme-culturel/

LES OFFICES DE TOURISME & LES FILIÈRES

LES OFFICES DE TOURISME

88



offices de tourisme
dont 10 offices
de catégorie 1

859 000

demandes aux comptoirs
dont 20,9% de demandes
étrangères



ALLEMAGNE
37 800

PAYS-BAS
28 900

ROYAUME-UNI
23 160

AUTRES PAYS :

BELGIQUE	22 900
SUISSE	17 600
ÉTATS-UNIS	10 100
ITALIE	6 500
AUTRES	32 700

**LES CLIENTÈLES ÉTRANGÈRES -
NOMBRE DE DEMANDES AUX COMPTOIRS**

Source : MASCOOT - Offices de tourisme

LES FILIÈRES



TOURISME FLUVIAL

50 ports de plaisance

En moyenne : 1 425 passages
par écluse par an
soit -4,8%

Pour en savoir plus :
observatoire.bourgognefranchecomte.com/l-itinerance/



SKI ALPIN

139 remontées mécaniques

8 355 000 euros de CA des
remontées mécaniques

538 000 journées skieurs 
1% de part de marché nationale

THERMALISME

15 031 cures thermales
soit +3,6% 

270 558
journées curistes

Pour en savoir plus :
observatoire.bourgognefranchecomte.com/le-thermalisme/



TOURISME À VÉLO

1 734 000 passages
aux 38
écocompteurs,
soit 46 640 en moyenne
par compteur

Pour en savoir plus :
observatoire.bourgognefranchecomte.com/l-itinerance/



SKI DE FOND

1 549 000 euros de
redevance
302 000 journées skieurs
16% de part de marché
nationale 

Pour en savoir plus : observatoire.bourgognefranchecomte.com/les-activites-hivernales/



LES RETOMBÉES ÉCONOMIQUES



EMPLOI TOURISTIQUE

41 200
emplois liés au
tourisme



RÉPARTITION PAR SECTEUR D'ACTIVITÉ

Hébergement : **33,7%**
Restauration et cafés : **19,9%**
Commerce de détail : **10,1%**
Patrimoine et culture : **9,4%**
Sports et loisirs : **9,1%**
Grandes surfaces : **5,7%**
OTSI : **2,7%**
Artisanat : **2,4%**
Soins : **1,7%**
Autres : **5,4%**



3% de l'emploi
touristique
national



4% du total
des emplois
régionaux



INVESTISSEMENT



314,8 millions d'euros*

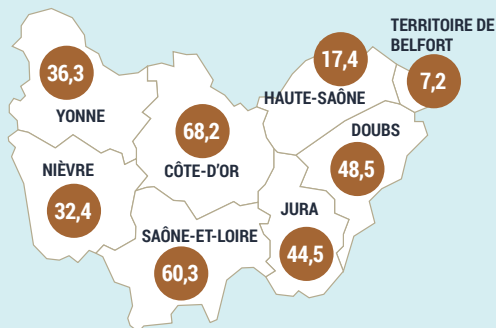
Hébergements : 107,2 millions
Résidences secondaires : 120,7 millions
Équipements : 27,6 millions
Restauration : 59,3 millions

3% de l'investissement national



*en moyenne par an sur la période 2014-2016

INVESTISSEMENT TOURISTIQUE EN MILLIONS*



DÉPENSES

6,3%
du PIB régional



**CONSOMMATION
TOURISTIQUE**
**4,6 milliards
d'euros**



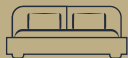
RÉPARTITION PAR POSTE

Carburants et péages : **22%**
Hébergements marchands : **15%**
Résidences secondaires : **14%**
Aliments et boissons : **12%**
Restaurants et cafés : **8%**
Shopping, produits locaux : **8%**
Services de transport : **6%**
Autres postes : **15%**

Pour en savoir plus : observatoire.bourgognefranchecomte.com/l-impact-economique-du-tourisme/

LES CHIFFRES CLÉS DU TOURISME BOURGOGNE-FRANCHE-COMTÉ

L'ESSENTIEL



L'OFFRE

171 300
lits marchands

582 300
lits non marchands



LA FRÉQUENTATION

58 millions
de nuitées touristiques

dont
32,9 millions
de nuitées françaises

BOURGOGNE
FRANCHE
COMTÉ

TOURISME



OBSERVATOIRE RÉGIONAL DU TOURISME EN BOURGOGNE-FRANCHE-COMTÉ

CONTACTS : Frédéric LAROCHE - Fanny TESSUTO

f.laroche@bfctourisme.com / f.tessuto@bfctourisme.com

pros.bourgognefranchecomte.com

LES RETOMBÉES ÉCONOMIQUES



4,6 milliards €
de consommation touristique
(2014)



314,8 millions €
d'investissement par an
(moyenne 2014-2016)



41 200
emplois touristiques

Note : Sauf indication contraire, les données présentées sont les données de l'année 2018. Les évolutions indiquées sont les évolutions mesurées entre l'année N-1 et l'année N (2018).



rang régional (sur la base des 13 régions métropolitaines).



Sources : KANTAR TNS - INSEE - DGE - CRT Bourgogne-Franche-Comté - Conseils Départementaux, ADT 21, ADT 58, ADT 71, ADT 89, CDT 25, CDT 39, SEM Destination 70, Maison du Tourisme de Belfort et Territoire de Belfort - M.A.S.C.O.T. Bourgogne-Franche-Comté - Offices de tourisme - Atout France - Centrales départementales de réservation Gîtes de France - Prestataires - Orange Flux Vision Tourisme •

Avec le soutien financier du Conseil régional Bourgogne-Franche-Comté • ISSN 2606-1651 • Impression : Estimprim (Autechaux) • Édition 2019.